

## 自动功能

如20秒内无任何操作，装置会自动关机。  
在暂停模式下，LCD显示器会在20秒后关闭，以节省电源。  
而装置则会在1分20秒后自动关机。

若NARL™导电垫未连接装置，按下  时LCD显示器将快速闪动，且不能启动本机功能。

若要启动NARL功能，至少要连接一个NARL导电垫，若要启动EMS功能，至少要连接一对黑白导电垫，EMS功能方可正常工作！



按下并按住开/关键2秒，打开或关闭装置



按下启动/暂停按钮，开始或暂停所选模式  
备注：装置被打开后，默认模式是模式2



按下M键，再按下4种模式 (1, 2, A, B) 以便切换模式



在EMS运行期间，可控制EMS输出强度由0至9级。

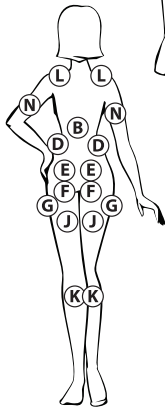
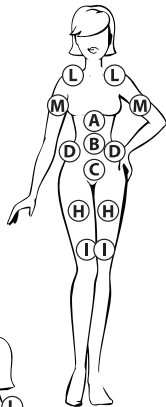


选择 NARL超声波模式



选择EMS模式

The NARL™ 导电垫可以放置  
在身体的多个不同部位：



本快速入门指南旨在让您了解使用AbTronic™NARL™超声波系统时所应遵循的关键点。

### 首次使用前：

给装置充电，直到电池指示器是实心，表示电池充电已完成。  
将NARL™导电垫连接到装置，观察装置上的黑白颜色指示符号。  
备注：对于EMS操作，正负极（由黑色和白色表示）必须成对。

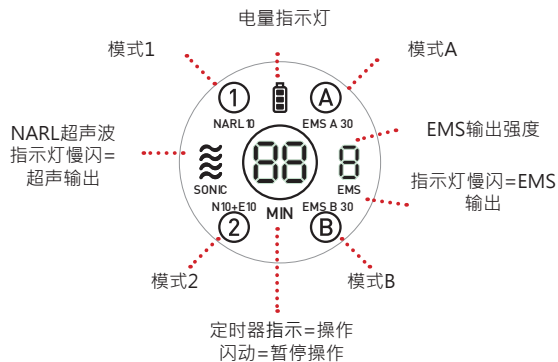
### 电池

本装置有内置充电式锂聚合物电池。  
充电时，把电池接取MicroUSB线再插入标准5V 1A USB电源便可充电。  
在充电过程中电池图示将闪动，充电完成后，会显示一个实心电池图标。  
电池充电完成后，装置可以运行数小时。

### 装置

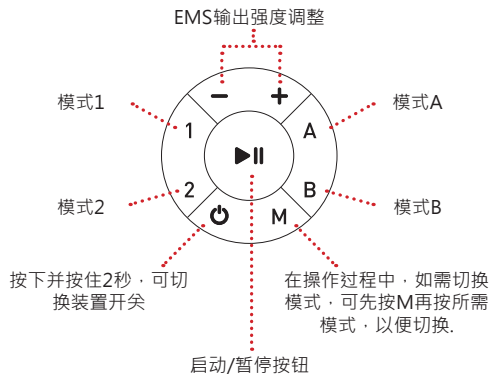


### LCD显示器



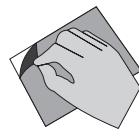
为了显示NARL超声波输出正在运行，装置会在NARL运作时轻微震动。

### 控制

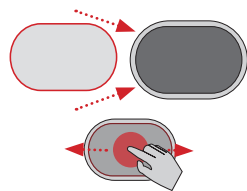


### 应用凝胶片

1. 从包装袋中取出凝胶片，从保护膜的一侧剥离凝胶片。



2. 将凝胶片贴在NARL™导电垫背面的4个导电区上。



- 如果在凝胶片下面有气泡，用手指将空气压到凝胶片的侧面释放出去。
3. 清洁您所要贴的凝胶片的表面，防止在贴凝胶片之前上沾着太多油渍。



4. 正确贴好所有凝胶片后，揭下剩余的保护胶片。